

Philippe Lamour <->  
Courbessac

TEMPO **110**

HORAIRES  
À PARTIR  
DU LUNDI  
3 SEPTEMBRE  
2018

**TRANSPORTÉS  
EN TOUTE  
SÉRÉNITÉ**



**TanGO!**

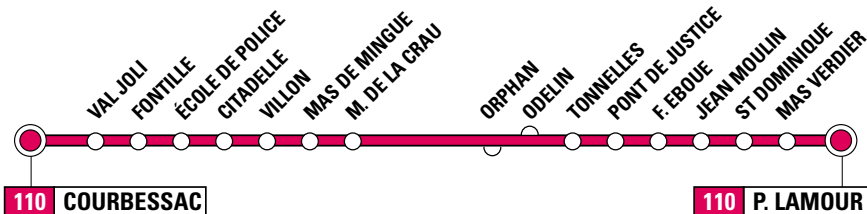
Transports de l'Agglomération Nimoise



PÉRIODE SCOLAIRE

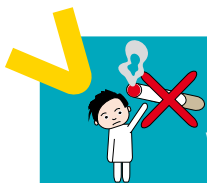
# PHILIPPE LAMOUR ◀▶ COURBESSAC

Horaires valables à partir du  
lundi 3 septembre 2018



ALLER	LàV	LàV	LMJV	LMJV
COURBESSAC	7:21	8:21	16:41	17:41
VAL JOLI	7:22	8:22	16:42	17:42
FONTILLE	7:23	8:23	16:43	17:43
ÉCOLE DE POLICE	7:24	8:24	16:44	17:44
CITADELLE	7:24	8:24	16:44	17:44
VILLON	7:26	8:26	16:46	17:46
MAS DE MINGUE	7:26	8:26	16:46	17:46
M. DE LA CRAU	7:27	8:27	16:47	17:47
ORPHAN	7:28	8:28	16:48	17:48
TONNELLES	7:29	8:29	16:49	17:49
PONT DE JUSTICE	7:31	8:31	16:51	17:51
F. EBOUE	7:32	8:32	16:52	17:52
JEAN MOULIN	7:33	8:33	16:54	17:54
ST DOMINIQUE	7:35	8:35	16:55	17:55
MAS VERDIER	7:39	8:39	17:00	18:00
<b>PHILIPPE LAMOUR</b>	7:40	8:40	17:01	18:01

RETOUR	MER	LMJV	LMJV	LMJV
<b>PHILIPPE LAMOUR</b>	12:15	16:10	17:10	18:10
MAS VERDIER	12:18	16:13	17:13	18:13
ST DOMINIQUE	12:21	16:16	17:16	18:16
JEAN MOULIN	12:22	16:17	17:17	18:17
F. EBOUE	12:23	16:18	17:18	18:18
PONT DE JUSTICE	12:24	16:19	17:19	18:19
TONNELLES	12:26	16:21	17:21	18:21
ODELIN	12:27	16:22	17:22	18:22
M. DE LA CRAU	12:28	16:23	17:23	18:23
MAS DE MINGUE	12:28	16:23	17:23	18:23
VILLON	12:29	16:24	17:24	18:24
CITADELLE	12:30	16:25	17:25	18:25
ÉCOLE DE POLICE	12:30	16:25	17:25	18:25
FONTILLE	12:31	16:26	17:26	18:26
VAL JOLI	12:32	16:27	17:27	18:27
COURBESSAC	12:33	16:28	17:28	18:28



Le bus est  
un espace public,  
vous n'avez pas le droit  
de fumer.



Toute l'info  
du réseau sur  
[tangobus.fr](http://tangobus.fr)

VOTRE LIGNE  
TEMPO **110**